



OSIEDLE OŚMIU BUDYNKÓW  
MIESZKALNYCH JEDNORODZINNYCH  
W ZABUDOWIE SZEREGOWEJ  
w Warszawie przy ul. Ostródzkiej,  
działki ewid. nr 56,57,58,59,60  
z obrębu 4-08-01

### PLATINIUM CAST

ul. Jagiellońska 60/87,  
03-468 Warszawa

### Zagospodarowanie Osiedla

#### Powierzchnie ogródków:

- Lokal nr. 1: 169,0 m<sup>2</sup>
- Lokal nr. 2: 52,8 m<sup>2</sup>
- Lokal nr. 3: 53,3 m<sup>2</sup>
- Lokal nr. 4: 53,8 m<sup>2</sup>
- Lokal nr. 5: 55,1 m<sup>2</sup>
- Lokal nr. 6: 57,1 m<sup>2</sup>
- Lokal nr. 7: 59,3 m<sup>2</sup>
- Lokal nr. 8: 61,4 m<sup>2</sup>
- Lokal nr. 9: 63,2 m<sup>2</sup>
- Lokal nr. 10: 65,4 m<sup>2</sup>
- Lokal nr. 11: 67,2 m<sup>2</sup>
- Lokal nr. 12: 69,5 m<sup>2</sup>
- Lokal nr. 13: 71,3 m<sup>2</sup>
- Lokal nr. 14: 72,52 m<sup>2</sup>



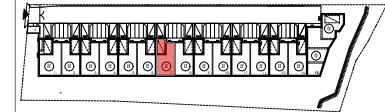
UWAGA:  
Powierzchnia lokalu zgodnie z normą PN-ISO 9836:1997  
wyliczona w świetle ścian wykończonych tynkiem



OSIEDLE OŚMIU BUDYNKÓW  
MIESZKALNYCH JEDNORODZINNYCH  
W ZABUDOWIE SZEREGOWEJ  
w Warszawie przy ul. Ostródzkiej,  
działki ewid. nr 56,57,58,59,60  
z obrębu 4-08-01

### PLATINIUM CAST

ul. Jagiellońska 60/87,  
03-468 Warszawa



NUMER PORZĄDKOWY

**Lokal nr 7**

POWIERZCHNIA LOKALU



**146,7 m<sup>2</sup>**

ZESTAWIENIE POMIESZCZEŃ

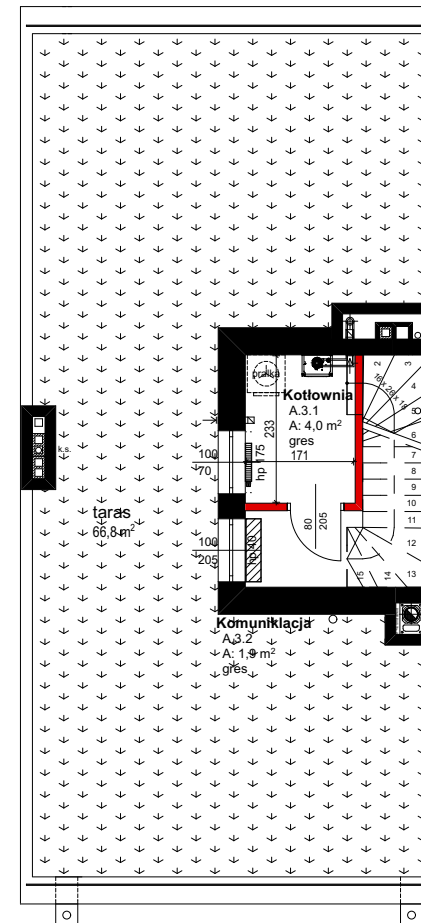
| Numer pomieszczenia | Nazwa pomieszczenia | Powierzchnia               |
|---------------------|---------------------|----------------------------|
| A.1.1               | Waitrołap           | 4,5                        |
| A.1.2               | WC                  | 2,3                        |
| A.1.3               | Garaż               | 15,5                       |
| A.1.4               | Komunikacja         | 10,7                       |
| A.1.5               | An.kuchen.          | 8,8                        |
| A.1.6               | Salon               | 26,4                       |
| A.2.1               | Sala ćwiczeń        | 15,5                       |
| A.2.2               | Biblioteka          | 13,3                       |
| A.2.3               | Łazienka            | 10,1                       |
| A.2.4               | Komunikacja         | 8,7                        |
| A.2.5               | Pokój               | 25,0                       |
| A.3.1               | Kotłownia           | 4,0                        |
| A.3.2               | Komunikacja         | 1,9                        |
|                     |                     | <b>146,7 m<sup>2</sup></b> |

Taras: 66,8 m<sup>2</sup>

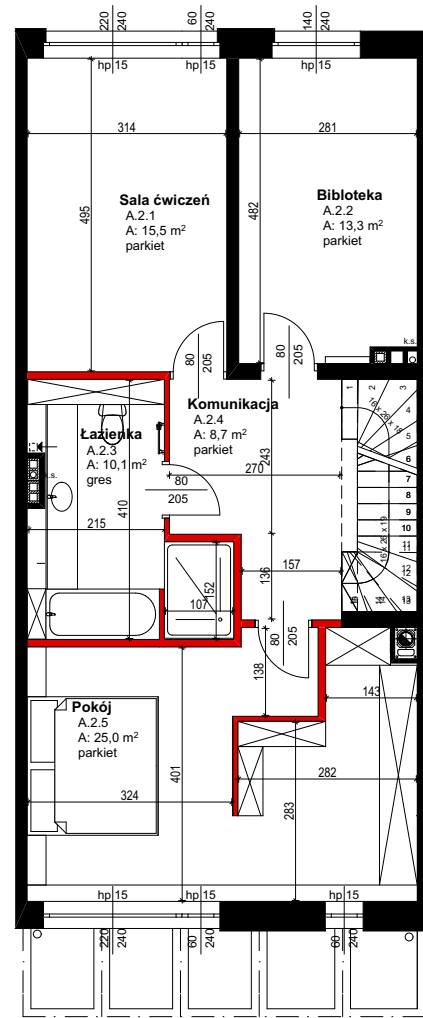
#### LEGENDA:

|   |                                |
|---|--------------------------------|
|  | Ściana nierozbieralna          |
|  | Ściana z możliwością rozbiórki |

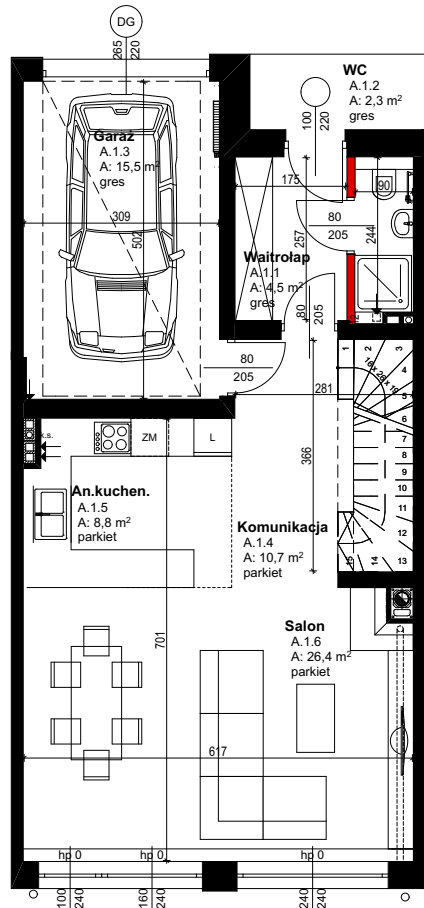
UWAGA:  
Powierzchnia lokalu zgodnie z normą PN-ISO 9836:1997  
wyliczona w świetle ścian wykończonych tynkiem



**TARAS**



**PIĘTRO**



**PARTER**

#### UWAGI:

- Wymiary pomieszczeń na karcie podano w świetle ścian z tynkiem.
- Karta katalogowa została wykonana na podstawie projektu budowlanego. W trakcie budowy mogą nastąpić niewielkie różnice wymiarów, powierzchni i usytuowania przyborów sanitarnych.
- Pokazane na rysunku wyposażenie (meble, sprzęt AGD, wyposażenie sanitarne) jest przykładowe i ma na celu ułatwienie aranżacji lokalu klientowi, nie jest przedmiotem oferty i umowy sprzedaży.