



OSIEDLE OŚMIU BUDYNKÓW
MIESZKALNYCH JEDNORODZINNYCH
W ZABUDOWIE SZEREGOWEJ
w Warszawie przy ul. Ostródzkiej,
działki ewid. nr 56,57,58,59,60
z obrębu 4-08-01

PLATINIUM CAST

ul. Jagiellońska 60/87,
03-468 Warszawa

Zagospodarowanie Osiedla

Powierzchnie ogródków:

- Lokal nr. 1: 169,0 m²
- Lokal nr. 2: 52,8 m²
- Lokal nr. 3: 53,3 m²
- Lokal nr. 4: 53,8 m²
- Lokal nr. 5: 55,1 m²
- Lokal nr. 6: 57,1 m²
- Lokal nr. 7: 59,3 m²
- Lokal nr. 8: 61,4 m²
- Lokal nr. 9: 63,2 m²
- Lokal nr. 10: 65,4 m²
- Lokal nr. 11: 67,2 m²
- Lokal nr. 12: 69,5 m²
- Lokal nr. 13: 71,3 m²
- Lokal nr. 14: 72,52 m²



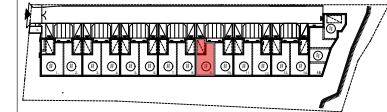
UWAGA:
Powierzchnia lokalu zgodnie z normą PN-ISO 9836:1997
wyliczona w świetle ścian wykończonych tynkiem



OSIEDLE OŚMIU BUDYNKÓW
MIESZKALNYCH JEDNORODZINNYCH
W ZABUDOWIE SZEREGOWEJ
w Warszawie przy ul. Ostródzkiej,
działki ewid. nr 56,57,58,59,60
z obrębu 4-08-01

PLATINIUM CAST

ul. Jagiellońska 60/87,
03-468 Warszawa



NUMER PORZĄDKOWY

Lokal nr 9

POWIERZCHNIA LOKALU



148 m²

ZESTAWIENIE POMIESZCZEŃ

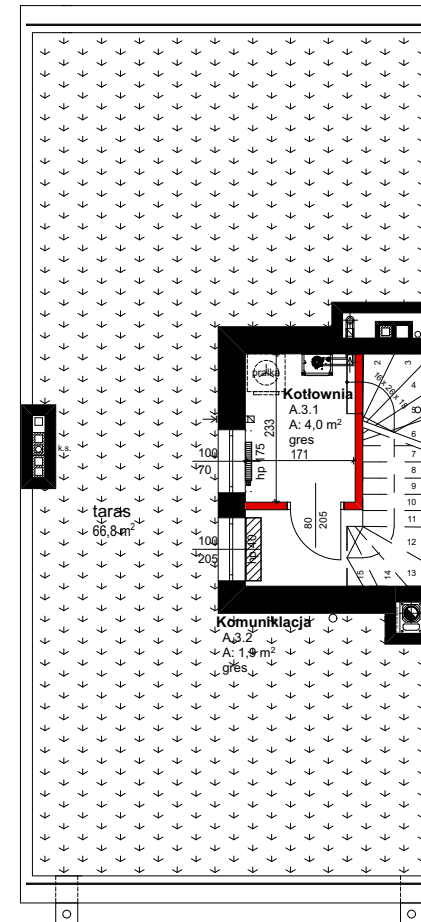
Numer pomieszczenia	Nazwa pomieszczenia	Powierzchnia
A.1.1	Waitrołap	4,5
A.1.2	WC	2,3
A.1.3	Garaż	15,5
A.1.4	Komunikacja	10,7
A.1.5	An.kuchen.	8,8
A.1.6	Salon	26,4
A.2.1	Sala ćwiczeń	15,5
A.2.2	Biblioteka	13,3
A.2.3	Łazienka	10,1
A.2.4	Komunikacja	8,7
A.2.5	Pokój	25,0
A.3.1	Kotłownia	4,0
A.3.2	Komunikacja	1,9
		146,7 m²

Taras: 66,8 m²

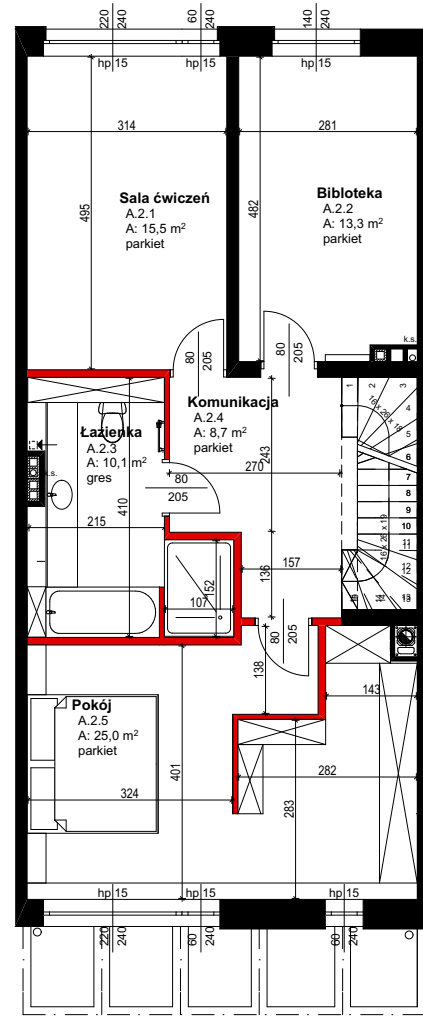
LEGENDA:

	Ściana nierozbieralna
	Ściana z możliwością rozbiórki

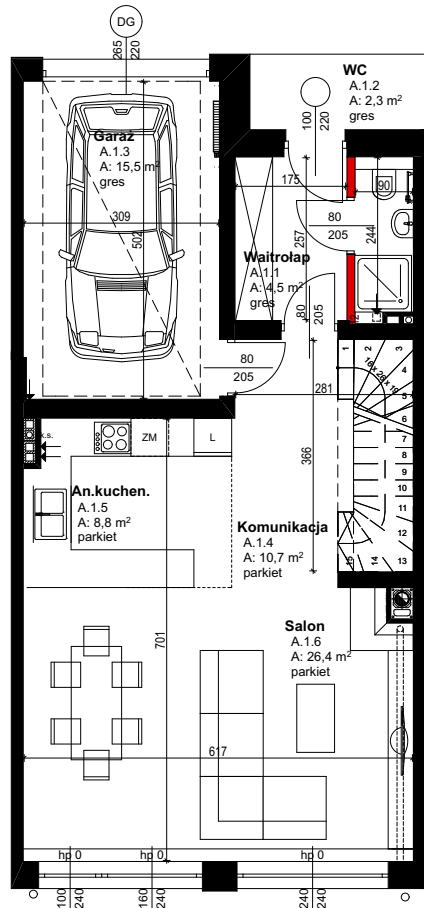
UWAGA:
Powierzchnia lokalu zgodnie z normą PN-ISO 9836:1997
wyliczona w świetle ścian wykończonych tynkiem



TARAS



PIĘTRO



PARTER

UWAGI:

- Wymiary pomieszczeń na karcie podano w świetle ścian z tynkiem.
- Karta katalogowa została wykonana na podstawie projektu budowlanego. W trakcie budowy mogą nastąpić niewielkie różnice wymiarów, powierzchni i usytuowania przyborów sanitarnych.
- Pokazane na rysunku wyposażenie (meble, sprzęt AGD, wyposażenie sanitarne) jest przykładowe i ma na celu ułatwienie aranżacji lokalu klientowi, nie jest przedmiotem oferty i umowy sprzedaży.